

TRƯỜNG ĐH SƯ PHẠM KỸ THUẬT TP HCM KHOA IN VÀ TRUYỀN THÔNG BỘ MÔN TRƯỚC IN		ĐỀ THI CUỐI KỶ HỌC KỲ 2 NĂM HỌC 14-15 Môn: Lý thuyết màu và phục chế trong ngành in Mã môn học: CTRE-230256 Đề số/Mã đề: 01 . Đề thi có 8 trang. Thời gian: 60 phút . Không sử dụng tài liệu.
Chữ ký giám thị 1	Chữ ký giám thị 2	
CB chấm thi thứ nhất	CB chấm thi thứ hai	
Số câu đúng:	Số câu đúng:	
Điểm và chữ ký	Điểm và chữ ký	
		Họ và tên: Mã số SV: Số TT: Phòng thi:

ĐÁP ÁN

Hướng dẫn trả lời câu hỏi:

Chọn câu trả lời đúng:

Bỏ chọn:

Chọn lại:

CHÚ Ý: Các câu hỏi trắc nghiệm có thể có **MỘT** hoặc **NHIỀU** lựa chọn **ĐÚNG**.

STT	a	b	c	d	e	STT	a	b	c	d	e
1		X		X		11	X	X		X	
2		X				12	X	X	X	X	
3				X		13		X	X		
4	X	X		X		14		X			
5			X			15		X	X		X
6				X		16	X	X			X
7				X		17					X
8				X		18				X	
9			X			19			X		
10		X			X	20					X

21: $\Delta E_{ab} = \sqrt{(65-62)^2 + (10-12)^2 + (-39-(-37))^2} = \sqrt{17} = 4,12$ (làm tròn đến 2 số lẻ)

22: Dung lượng = $2 \times (133)^2 \times (8 \times 10) \times 4 = 11.320.960$ Bytes = **10,8 MBs**.

23: -a = **Green**

+a = **Red**

-b = **Blue**

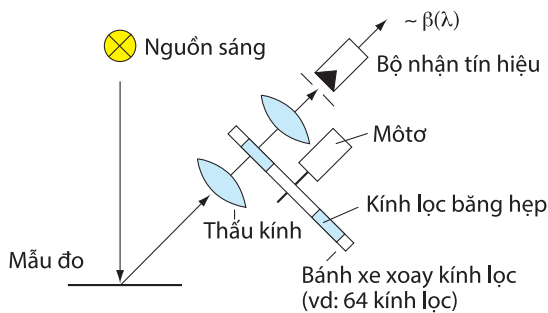
+b = **Yellow**

24: Các thành phần cơ bản của hệ thống quản lý màu ICC (CMS – Color Management System) gồm:

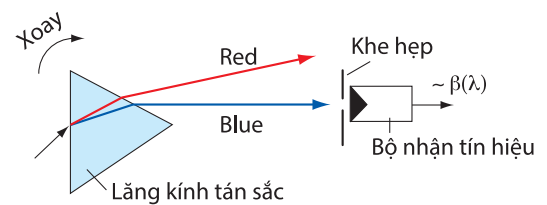
- Hồ sơ màu của thiết bị (ICC Profile).
- Không gian kết nối profile / Không gian màu độc lập thiết bị (PCS – Profile Connection Space).
- Module quản lý màu (CMM – Color Management Module).



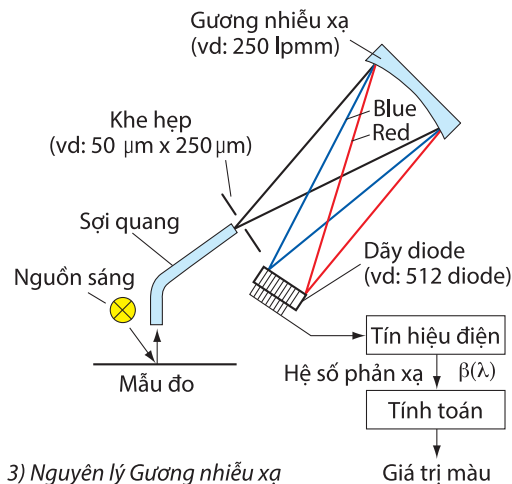
25: Một trong ba nguyên lý dưới đây đều được tính trọn điểm:



1) Nguyên lý Bánh xe xoay kính lọc



2) Nguyên lý Tách tia đơn sắc



3) Nguyên lý Gương nhiễu xạ